



**GEOLUX G.O.**

Bureau de Géomètres Experts

57, Route d'Esch | L-3332 FENNANGE

Tél. : +352 26 84 54 90 | Fax : +352 26 84 54 91

E-mail : officiel@geolux314.lu | Web Site : www.GEO314.eu

## Projet de Cadastre Vertical

Immeuble résidentiel

Adresse : 2, A Klatzber

COMMUNE : ESCH-SUR-SÛRE SECTION : D dite d'Eschdorf

### NOTES IMPORTANTES

Les cloisons sont représentées uniquement à titre informatif. Une modification des cloisons par le copropriétaire n'a aucune influence sur la surface cadastrale et le calcul des millièmes.

Ce plan est uniquement destiné au CADASTRE VERTICAL, il ne s'agit en aucun cas d'un plan d'exécution. L'entreprise chargée de la construction doit utiliser les plans de construction. Dans le cas contraire, si l'entrepreneur utilise ce plan de CADASTRE VERTICAL pour réaliser la construction, il le fait sous son entière responsabilité.

Les cotations présentes sur ce plan définissent le contour du lot privatif et non les dimensions intérieures des pièces.

Ce plan n'est valide que s'il comporte le cachet GEOLUX G.O. 3.14 avec la signature de M. LEMPEREZ Jean-François (membre de l'O.A.I.).

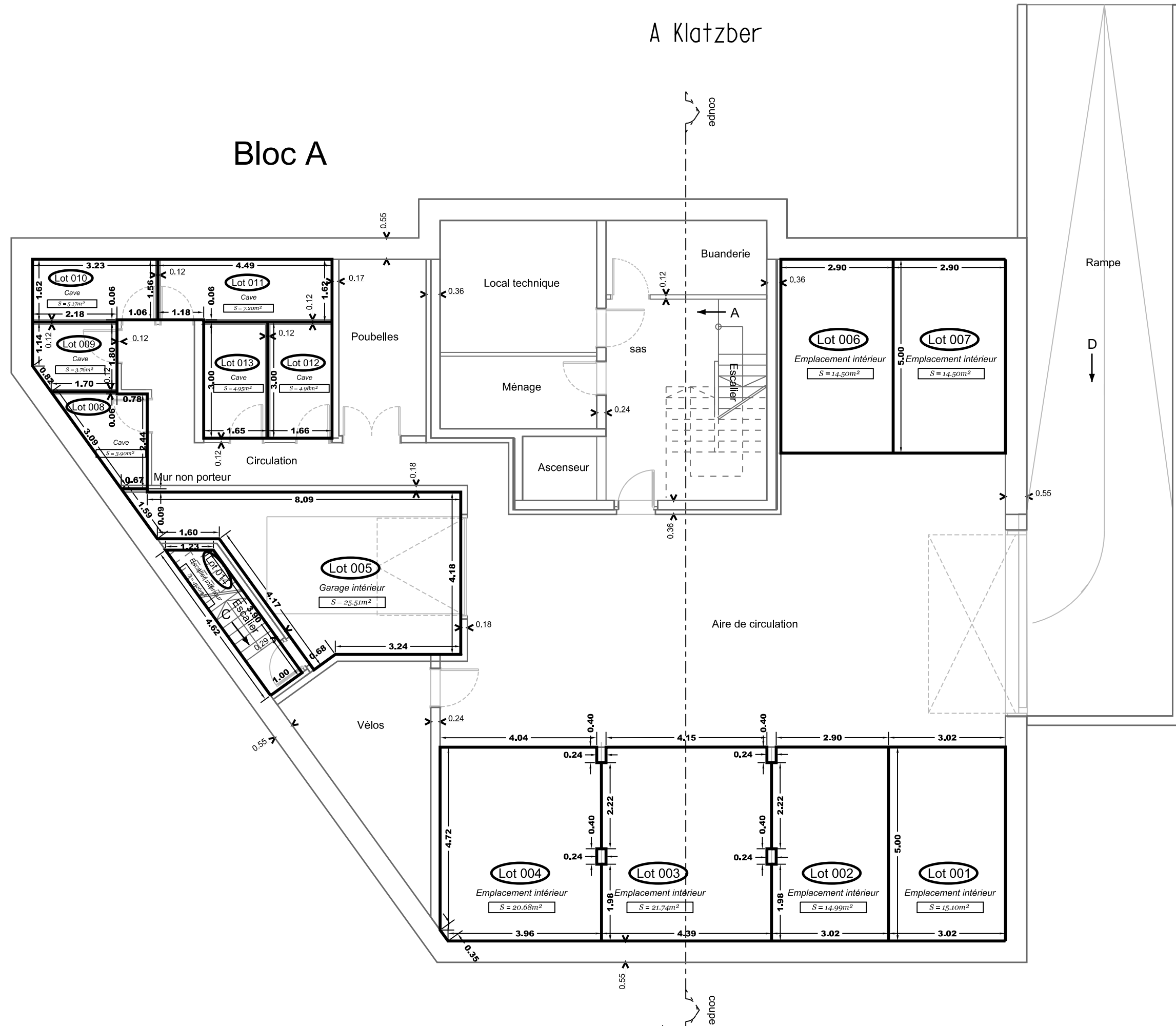
**PLAN D'ETAGE**  
1er sous-sol - Niv 81

Dossier KTZ  
N° du Plan : 18-540W93-SS1-1 ind A

Client : REMS ENGINEERING SARL

Date dessin : 20/02/18

Echelle : 1/100



Bloc A

A Klatzber

Rampe

D